



# 使用マニュアル



福島県 本宮市

(総務政策部 政策推進課)

## はじめに

ようこそ「福島へのそのまちもとみや」へ！！

本宮市ふるさと暮らし体験住宅「**和暮和暮**」は、『**わくわく**する**和の暮**らし **和**が広がるお試し**暮**らし』を提供することで、ここ**和田字暮々**内において、地域の自然や人のあたたかさなどの魅力を見て・触れて・感じていただくために整備しました。短い時間ではございますが、この白沢地域を拠点に本宮市を五感で感じ、地域の魅力発見につながるきっかけとなれば幸いです。また、和暮和暮や地域体験の中で感じた魅力等の発信にご協力いただけますようお願い申し上げます。

このマニュアルは、和暮和暮の使用にあたり、必要な情報をまとめたものです。使用方法等に関してご不明な点やお困りごとがある際に、ご確認ください。

## お問合せ先

本宮市 総務政策部 政策推進課

〒969-1192 福島県本宮市本宮字万世2 1 2 番地 電話 0243-24-5323

運営事務局 株式会社クノウ内

〒963-8014 福島県郡山市虎丸町1 4 - 2 0 電話 024-983-8955

## 使用の流れ ～使用方法編～

### ◆ ご使用開始日

- 予約した時間に、事務局から指定を受けた場所で、鍵を受け取ります。
- ※ 受取場所は事務局から事前にお知らせします。
- ※ 鍵の受け取りには、本人確認書類（免許証等）の提示が必要です。
- ※ レンタル寝具や食材配達の手配を行った場合は、必ず使用者自ら立ち合い、受取・支払等を行ってください。
- ※ 体験住宅へは自家用車等で移動してください。公共交通（コミュニティバス）も近くまで運航しています。

### ◆ 滞在中

- 家具・備品の使用
  - 食器洗い
  - 整頓、清掃
  - ゴミの分別
  - 体験コンテンツ
- ※ 有料体験コンテンツの料金は予約時に確認してください。

### ◆ ご使用終了日

- 体験終了後は、次に使用する方のために、清掃を行ってください。
- 使用した備品や設備は、使用前の状態に整頓してください。
- トイレtpーパーや洗剤などの補充、詰め替えを行ってください。
- 鍵の返却をお願いします。
- 利用者アンケートにご協力ください。
- エアコン・照明のスイッチを切ってください。
- 冬季間は水抜きを行ってください。

## 使用の流れ ～予約編～

### ◆ STEP 1 ご予約フォーム または お電話から仮予約

- 使用開始日の原則10日前までに、「ご予約フォーム」または「お電話」から仮予約を行ってください。

※予約には、代表者の氏名、連絡先等の情報のほか、使用される方全員の氏名等が必要です。

【ご予約フォーム】

<https://wakuwaku-motomiya.com/reservation/>



【お電話】

024-983-8955（運営事務局：株式会社クノウ内）

（営業時間／9：00～18：00）

### ◆ STEP 2 事務局から確認の連絡

- 仮予約内容の確認のため、事務局からメールまたは電話でご連絡します。

- 予約確定にあたり、事前に本人確認を行います。（免許証等）

※連絡が取れない場合、仮予約をキャンセルさせていただく場合がありますので、ご容赦ください。

※都合により、体験コンテンツを利用できない場合があります。

### ◆ STEP 3 ご予約確定・ご使用方法の連絡

- 事務局から「ご予約確定」と合わせ、鍵の受け渡し方法や使用方法等について、事前にお知らせします。

- 寝具をレンタルする場合は、予約確定後に、使用される方ご自身で手配してください。

## 留意事項・禁止事項

### ◆ 寝具の提供はいたしません

寝具は、ご持参いただくか、レンタル等によりご準備ください。  
レンタルする場合は、ご自身で予約・受取・返却・支払をお願いします。

### ◆ 食事・食料の提供はいたしません

基本的な調理家電、調理器具、食器類が備付けてありますので、  
ご利用ください。使用後は、洗浄し、元の位置に戻してください。

### ◆ 禁煙です

施設内は、加熱式のタバコを含め、全館禁煙です。  
屋外で喫煙する場合は、灰や吸い殻を落とさないようにしてください。



### ◆ ペットは入室できません



### ◆ 騒音・大声・環境汚染等、近隣住民の迷惑にならないよう注意してください

花火・BBQ等の屋外活動は、片付けを含め21：00までに完了し、夜間に  
大声や大音量で音楽を流すなどして、近隣住民のご迷惑とならないように  
してください。

油のついたグリルなどの調理器具、食器類は、室内のキッチンで洗浄して  
ください。(屋外に油などが流出しないようにしてください)

### ◆ おでかけ時・就寝時は、必ずカギを締めてください

施設内の防犯にご協力をお願いします。



### ◆ ゴミは分別してください

「ごみの分け方・出し方」のパンフレットに従って、  
分別してください。分別したゴミは、玄関に設置している  
ボックスに入れてください。



### ◆ 設備・備品等の紛失、破損に注意してください

紛失、破損による交換が必要となる場合、費用をご負担いただけます。

### ◆ 節電・節水にご協力ください

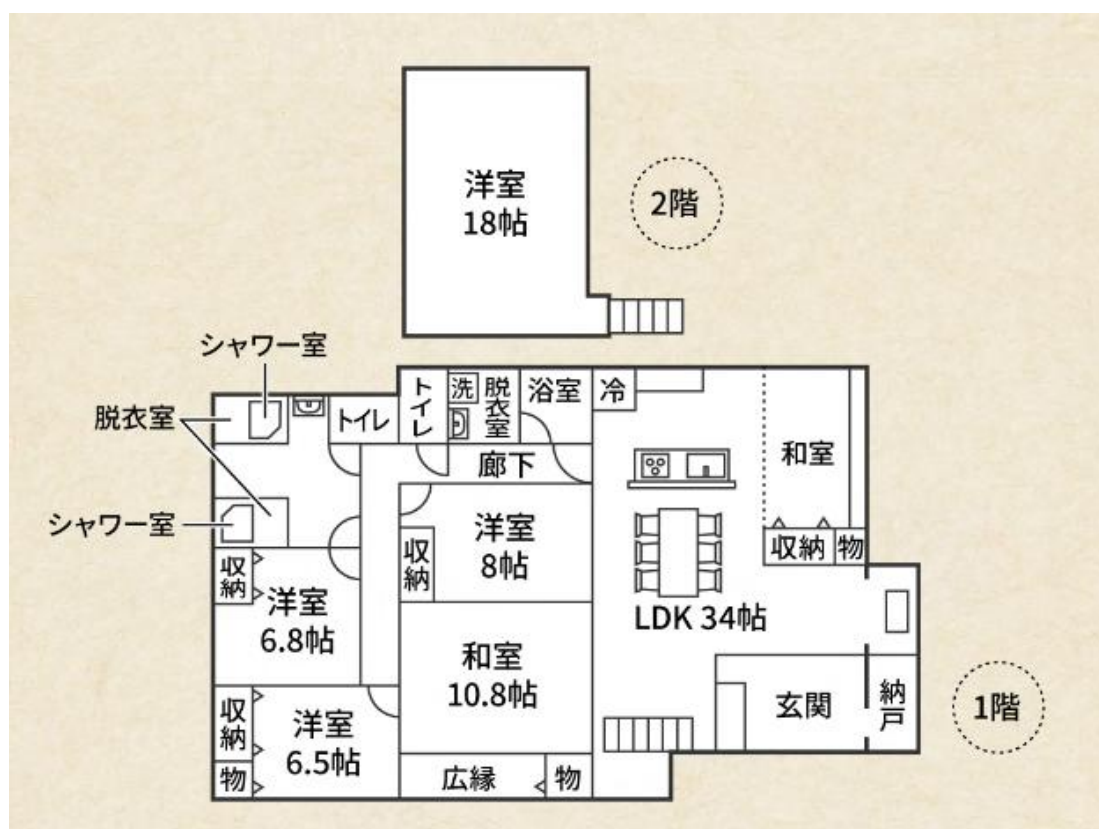


### ◆ 砂利敷き以外の場所に自動車で乗り入れしないでください

※その他のルールは、和暮和暮ホームページをご確認ください。

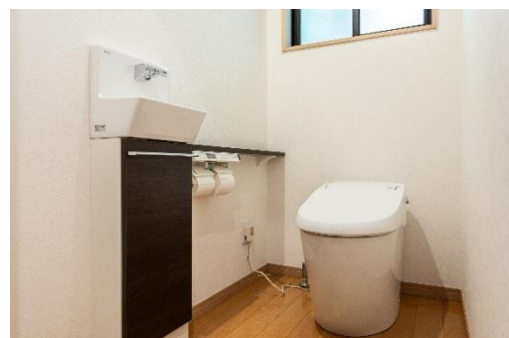


## 和暮和暮について



- ・間取り／5LDK
- ・住所／福島県本宮市和田字暮々内73番地
- ・特徴／昔の養蚕農家の骨組みを生かし、全面的にリフォームされた5LDKの住宅。黒光りした梁が古民家の歴史を物語っています。

# 内 観



## 備付け品

### 主な設備情報一覧

調理関連品	<ul style="list-style-type: none"><li>・冷蔵庫</li><li>・炊飯器</li><li>・オーブンレンジ</li><li>・ホットプレート（たこ焼き機能付き）</li><li>・ジャーポット</li><li>・調理器具一式</li><li>・生ごみ処理機</li><li>・食器用洗剤</li></ul>
食器類	<ul style="list-style-type: none"><li>・皿、茶碗、箸等（各 10 個程度）</li></ul>
衣類乾燥設備等	<ul style="list-style-type: none"><li>・洗濯乾燥機</li><li>・洗濯用洗剤</li><li>・室内物干し</li><li>・ヘアドライヤー（2台）</li></ul>
AV 機器	<ul style="list-style-type: none"><li>・テレビ</li><li>・ブルーレイレコーダー</li><li>・プロジェクター</li><li>・防災ラジオ</li><li>・無料 Wi-Fi（光回線）</li></ul>
自転車	<ul style="list-style-type: none"><li>・電動アシスト自転車（2台）</li></ul>
アメニティ用品	<ul style="list-style-type: none"><li>・シャンプー</li><li>・リンス</li><li>・ボディソープ</li><li>・ハンドソープ</li></ul>
屋外用品	<ul style="list-style-type: none"><li>・テーブル</li><li>・イス</li><li>・ベンチ</li><li>・タープテント</li><li>・屋外用照明</li><li>・クーラーボックス</li></ul>

※食品、調味料はありません。

※寝具はありませんので、ご持参いただくか、使用者ご自身でレンタル寝具の手配をお願いします。

※BBQ 等の用品（コンロ・炭等）はありませんので、ご持参いただくか、使用者ご自身で周辺店舗にてレンタルの手合いをお願いします。

## 周辺マップ・施設



※そのほか市内の見どころについては下記の観光パンフレットをご覧ください。



観光パンフレット



## 緊急時・災害時

- ・火災の発生や緊急搬送必要な場合は119番通報をお願いします。
  - ・地震等の災害が発生した場合は、備え付けの「本宮市防災マップ2022」をご確認の上、防災ラジオ等から情報収集を行ってください。
- ※必要に応じて運営事務局または市役所よりご連絡を差し上げることがあります。
- ※災害等が発生する恐れがある場合や発生した場合において市役所の職員が直接、体験住宅を訪問することがありますのでご了承ください。

## よくある質問（これは今後追加？）

Q. 準備した方がよいものはありますか？

A. 寝具を設置していませんので、寝具（掛布団・敷布団・枕等）を持ち込んでいただくか、レンタルしていただくようになります。歯ブラシやフェイスタオルなどのアメニティも備えていませんので、ご準備ください。

Q. 料理はできますか？

A. 各種調理器具は準備してありますので、食材と調味料をご準備ください。

Q. 冷房や暖房はありますか？

A. リビング、和室、洋室にエアコンが設置してあります。リビングには暖炉風の石油ストーブ、和室には電気こたつもあります。

Q. 公共交通機関のみで行けますか？

A. 近隣のコンビニ近くまでコミュニティバスのバス停があります。バス停から徒歩で約20分になります。

## 体験できること

	4月	5月	6月	7月	8月	9月	10月	11月	12月	1月	2月	3月
花 見												
種 ま き												
山 菜 採 取												
季 節 の 穫 取												
田 植 え												
B B Q												
そば打ち												
焼 き 芋												
干 づ く 柿 干 づ く												
英 国 庭 園 案 内												
た こ あ げ												
と ろ ろ 芋 掘												
野 菜 の 食 べ 方 講 座												
市 内 巡 り ※												
出 張 料 理 人												
流 し 湯 流 湯 流 湯												
漬 づ く 物 漬 づ く												

※公共施設医療機関等のみ

※その他で体験したいメニューがあれば、ご相談ください。

※移住相談も受け付けています。

## アクセス

住所：福島県本宮市和田字暮々内73番地



### 【公共交通をご利用になる場合】

- ①本宮駅西口広場のバス乗り場から「市内東西線・糠沢小学校行き」のバスに乗る
- ②J A白沢支所前で下車し、徒歩約20分

